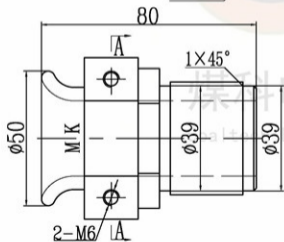
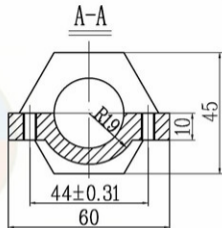
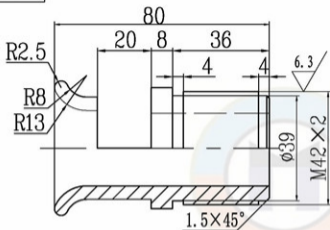


(CA) YJ-A4

其余 $\sqrt[12.5]{}$ 

技术要求

1. 去毛刺、镀锌处理;
2. 符合标准Q/MX05-2014、GB3836-2010的相关规定。

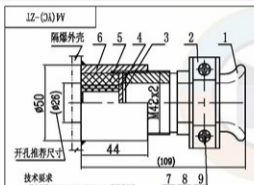
				Q235		无锡煤科电器有限公司	
						A4加长(C4)型	
						YJ-A4(YC)	
						共1张 第1张	

M01.A3

直通节 使用方式

A4加长(C4)型堵片全套+直通节

A4加长(C4)型堵头全套+直通节



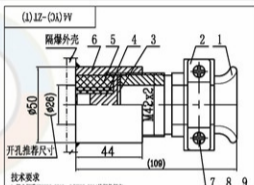
技术要求

1. 符合标准GB3836-2010、GB3836-2014的相关规定。
2. 本产品应通过国家指定的检验单位检验合格，并取得相关检验报告方能生产。

序 (图) 号	代号	名称	数量	材料	备注
9	GB95	平垫 5	2	Q235	镀锌
8	GB93	弹垫 5	2	65Mn	镀锌
7	GB793	螺钉 M6x25	2	Q235	镀锌
6	ZT-M4	A4直通节	1	Q235	
5	JQ-M4	A4堵片(标准)	1	丁腈橡胶	
4	DT-M4	A4堵头	1	Q235	镀锌
3	DQ-M4	A4垫圈	1	Q235	镀锌
2	YT-M4	A4压条	1	Q235	镀锌
1	TJ-M4(C)	A4加长(C4)型	1	Q235	镀锌

产品名称	A4型 防爆电铃引入装置		规格	A4加长(C4)型堵片全套+直通节
图号	A4(YC)-ZT		比例	1:1
日期	设计	审核	共 1 页 第 1 页	

制图: A4



技术要求

1. 符合标准GB3836-2010、GB3836-2014的相关规定。
2. 本产品应通过国家指定的检验单位检验合格，并取得相关检验报告方能生产。

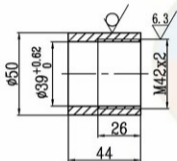
序 (图) 号	代号	名称	数量	材料	备注
9	GB95	平垫 5	2	Q235	镀锌
8	GB93	弹垫 5	2	65Mn	镀锌
7	GB793	螺钉 M6x25	2	Q235	镀锌
6	ZT-M4	A4直通节	1	Q235	
5	JQ-M4	A4堵片(标准)	1	丁腈橡胶	
4	DT-M4	A4堵头	1	Q235	镀锌
3	DQ-M4	A4垫圈	1	Q235	镀锌
2	YT-M4	A4压条	1	Q235	镀锌
1	TJ-M4(C)	A4加长(C4)型	1	Q235	镀锌

产品名称	A4型 防爆电铃引入装置		规格	A4加长(C4)型堵头全套+直通节
图号	A4(YC)-ZT(T)		比例	1:1
日期	设计	审核	共 1 页 第 1 页	

制图: A4

使用中直通节和联通节二选其一

W-1Z



技术要求

1. 未注公差的尺寸公差等级按GB1804-m.
2. 符合标准Q/MK05-2014、GB3836-2010的相关规定。

图(组)号

图名

图号

图例号

图例号

图例号

设计	审核	日期	材料	数量	比例
校核	审定				1:1
工艺	日期		共 1 页	第 1 页	

Q235

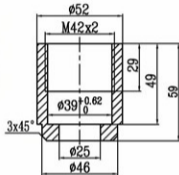
无锡煤科电器有限公司

M4直通节

ZT-M4

图例: M4

W-1T



技术要求

1. 未注公差的尺寸公差等级按GB1804-m.
3. 本产品应符合标准GB3836-2010、Q/MK01-2013.

图(组)号

图名

图号

图例号

图例号

图例号

设计	审核	日期	材料	数量	比例
校核	审定				1:1
工艺	日期		共 1 页	第 1 页	

Q235

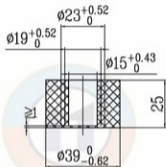
无锡煤科电器有限公司

M4联通节

LT-M4

图例: M4

JQ-A4



技术条件

1. 制造商名称：无锡煤科电器有限公司；
2. 颜色：黑色；
3. 表面处理：硫化压制成型，无表面处理；
4. 填充剂百分比和其他添加剂在内的准确完整数据如右表格；
5. 耐热试验和耐寒试验应按照GB3836.1-2010中的7.2条进行；
6. 本产品应符合标准Q/MK05-2014、GB3836-2010的相关规定。

填充剂百分比及其他添加剂在内的准确完整数据

序号	名称及型号	百分比
1	丁腈40	50%
2	双T促进剂	1%
3	硬脂酸	1%
4	DM氧化促进剂	1%
5	硫磺	1%
6	氧化锌	2%
7	硬脂锌	2%
8	氢氧化铝	10%
9	三氧化二锑	8%
10	轻质碳酸钙	8%
11	炭黑	6%
12	二辛脂	10%

图(或)号

图

图

图

图

图

图

图

丁腈橡胶

无锡煤科电器有限公司

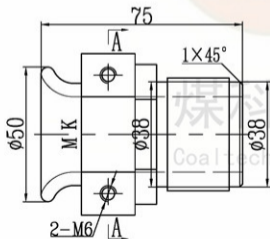
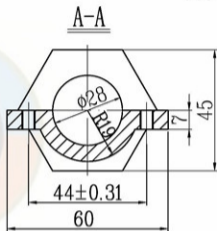
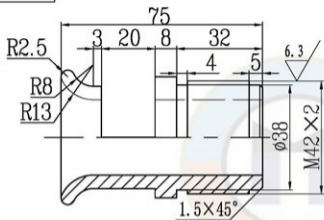
A4橡胶圈(标准)

JQ-A4

设计	校对	审核	工艺

图样标记	重量	比例
		1:1
共 1 页	第 1 页	

(A) YV-fx

其余 $\frac{12.5}{\nabla}$ 

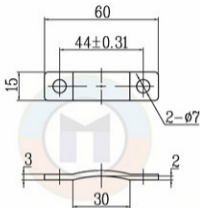
技术要求

1. 去毛刺、镀锌处理;
2. 符合标准Q/MK05-2014、GB3836-2010的相关规定。

				Q235		无锡煤科电器有限公司	
						A4压板式	
						YJ-A4(Y)	
						共1张 第1张	

M00(A)

YV-1A



煤科电器

Coaltech Electric

技术要求

1. 去毛刺、镀锌处理。
2. 符合标准Q/MK05-2014、GB3836-2010的相关规定。

图(或)号

图号

图例

图例号

图例号

图例号

图例号

图例号

设计	校对	审核	工艺	

Q235		
图样标记	重量	比例
		1:1
共 1 页	第 1 页	

无锡煤科电器有限公司
A4压条
YV-A4

版图: A4